

# We're working in your neighborhood

## PSE&G Gas Line Replacements

**PSE&G is accelerating the modernization of its aging gas pipes in order to ensure the utility can continue to support a safe and reliable gas system well into the future.**

Under this program, PSE&G will replace 875 miles of pipes and other gas infrastructure improvement throughout New Jersey through 2023.

The mains and services will be replaced with strong, durable plastic piping and/or coated steel, which are much less likely to have leaks and release methane gas. The new elevated pressure systems also enable the installation of excess flow valves that dramatically reduce gas flow if a service line is damaged, and provide better support for the use of high-efficiency appliances.

Like aging roads and bridges, all infrastructure must be maintained – and eventually replaced – to maintain the safety and integrity of the system. Gas infrastructure is no different. We appreciate your patience and cooperation as we complete these important upgrades to our gas system.



## FAQs

### Why is my meter being moved outside?

If your meter is located inside your home, we will relocate it to the outside. This provides easier access for meter reading, inspection and maintenance. It also makes your meter more accessible in case of an emergency.

### During what hours will crews be working?

Work will take place Monday through Saturday between the hours of 7 a.m. to 8 p.m., conditions permitting.

### Is this work dangerous?

Safety is PSE&G's top priority. PSE&G, along with its skilled contractors, will take every measure possible to ensure the safety of the public and our crews while we complete the work. Crews will use work area protection, including traffic cones, utility work signs, and barriers to ensure the work is done safely.

### Who can I contact with questions for more information?

When the work begins, a schedule of work in your town will be available on our website at [www.pseg.com/gaswork](http://www.pseg.com/gaswork). If you have questions while we are doing work in your neighborhood, please email us at [gasworks@pseg.com](mailto:gasworks@pseg.com).

## Gas System Modernization Program WORK PHASES

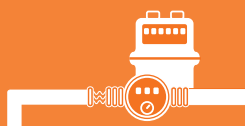
### 1 Dig Trench



### 2 Install New Pipes



### 3 Connect Services



### 4 Restore Roads



**FOLLOW US**

[Facebook.com/pseg](https://www.facebook.com/pseg)  
[Twitter.com/psegdelivers](https://twitter.com/psegdelivers)  
[Twitter.com/psegnews](https://twitter.com/psegnews)  
[Energizepseg.com](http://Energizepseg.com)  
[Linkedin.com/company/pseg](https://www.linkedin.com/company/pseg)



**PSE&G**

*We make things work for you.*

# Estamos trabajando en tu vecindario

## Reemplazos de gaseoductos de PSE&G

**PSE&G está acelerando la modernización de las antiguas tuberías de gas para garantizar que el servicio público pueda continuar brindando apoyo a un sistema de gas seguro y fiable de largo alcance en el futuro.**

Bajo este programa, PSE&G reemplazará 875 millas de tuberías y otras mejoras a la infraestructura de gas en todo New Jersey hasta el 2023.

Las tuberías y los servicios serán reemplazados por tuberías de plástico resistente y duradero y/o acero revestido, que son mucho menos propensos a tener fugas y escapes de gas metano. Los nuevos sistemas de alta presión también permiten la instalación de válvulas de exceso de flujo que reducen drásticamente el flujo de gas si una línea de servicio se daña, y también ofrece un mejor uso de los dispositivos de alta eficiencia.

Al igual que las carreteras y puentes envejecidos, toda la infraestructura debe mantenerse, y eventualmente reemplazarse, para mantener la seguridad e integridad del sistema. La infraestructura de gas no es diferente. Agradecemos su paciencia y cooperación a medida que completamos estas importantes actualizaciones a nuestro sistema de gas.



## PREGUNTAS FRECUENTES

### ¿Por qué se está reubicando mi medidor afuera?

Si su medidor está ubicado dentro de su casa, lo reubicaremos al exterior. Esto facilita mejor acceso a la lectura, inspección y mantenimiento del medidor. También permite que su medidor esté más accesible en caso de una emergencia.

### ¿Durante qué horas trabajarán las cuadrillas?

El trabajo se llevará a cabo de lunes a sábado de 7 a.m. a 8 p.m., si las condiciones lo permiten.

### ¿Es este trabajo peligroso?

La seguridad es la máxima prioridad de PSE&G. PSE&G, junto con sus contratistas capacitados, tomarán todas las medidas posibles para garantizar la seguridad del público y de nuestras cuadrillas mientras completamos el trabajo. Los trabajadores usarán protección del área de trabajo, incluyendo los conos de tráfico, rótulos del servicio público y barreras para garantizar que el trabajo se realice de manera segura.

### ¿Con quien me comunico si tengo preguntas?

Cuando comience el trabajo, el horario de trabajo en su ciudad estará disponible en nuestro sitio web en [www.pseg.com/gaswork](http://www.pseg.com/gaswork). Si tiene preguntas mientras estamos trabajando en su vecindario, envíenos un correo electrónico a [gasworks@pseg.com](mailto:gasworks@pseg.com).

## Programa de modernización del sistema de gas FASES DE TRABAJO

**1 Cavar zanjas**



**2 Instalar nueva tubería**



**3 Conectar los servicios**



**4 Restaurar calles**



**SÍGANOS**

[Facebook.com/pseg](https://www.facebook.com/pseg)  
[Twitter.com/psegdelivers](https://twitter.com/psegdelivers)  
[Twitter.com/psegnews](https://twitter.com/psegnews)  
[Energizepseg.com](http://Energizepseg.com)  
[Linkedin.com/company/pseg](https://www.linkedin.com/company/pseg)



**PSE&G**

*We make things work for you.*